

# Φυσικό πρόσωπο (Person) Όνομα (Nomen)

Δρ. Σοφία Ζαπουνίδου  
Σύμβουλος μεταδεδομένων  
Τμήμα Καταλόγων ΕΒΕ

IFLA Cataloguing Section, 2021-2025  
IFLA Bibliographic Conceptual Models Review Group, 2023-2027

Εθνική Βιβλιοθήκη  της Ελλάδος  
National  Library of Greece



International  
Federation of  
Library  
Associations and Institutions

# Φυσικό πρόσωπο

- Σημασιολογικός Ιστός & Συνδεδεμένα δεδομένα
- Οντότητες και περιγραφή τους με βάση το επιλεγμένο μοντέλο → IFLA LRM/RDA
- Φυσικό πρόσωπο
  - όρια οντότητας
  - στοιχεία για ελάχιστη περιγραφή (minimum description)
  - στοιχεία για αποτελεσματική περιγραφή (effective description)
- Προσδιοριστές
- Οδηγίες: [wiki.publiclibrary.gr/index.php/Person](http://wiki.publiclibrary.gr/index.php/Person)

## Linked data

does not simplify, lessen, or alleviate cataloging work;  
it changes cataloging methodology in ways that are still being worked out.

Williams, J. (2021), [From Silo to the Web: Library Cataloging Data in an Open Environment](#).



# Authority Control vs Entity Management

Στόχος: Αποσαφήνιση

Μέσο: Μοναδικό όνομα

- Ελεγχόμενα σημεία πρόσβασης
- Εναλλακτικά σημεία πρόσβασης
  
- Λειτουργίες
  - Εύρεση (find)
  - Ταυτοποίηση (identify) – αποσαφήνιση

Πηγή: IFLA. (c2022). [Authority control](#)

Στόχος: Αποσαφήνιση – Μοναδικός προσδιορισμός

Μέσο: Προσδιοριστές

- Περιγραφή οντότητας
  - Contextual information
  - [Just Because We Can, Doesn't Mean We Should](#)
  
- Σημείο πρόσβασης
  - Δομημένη πληροφορία
  - Αδόμητο κείμενο
  
- Λειτουργίες
  - Εύρεση (find)
  - Ταυτοποίηση (identify)
  - Διασύνδεση – Πλοήγηση (Explore)

Πηγή: Smith-Yoshimura, K. (2020). [Transitioning to the Next Generation of Metadata](#). OCLC report.

=LDR 02444nz a2200301n 4500

=001 350249

=003 GRAtEVE

=005 20231023073845.0

=008 230330n||azznnaabn\\\\\\\\\\\\\\\\\\\\|a\\aaa\\\\\\\\\\\\

=040 \\\$aGRAtEVE\$bgre\$cGRAtEVE\$eaacr\$fnlgaf

=100 1\\\$aGlück, Louise,\$d1943-2023 ← Καθιερωμένη επικεφαλίδα μοναδική στον κατάλογο μίας βιβλιοθήκης

=400 1\\\$wnne\$aGlück, Louise,\$d1943-  
 =400 1\\\$aΓκλικ, Λουίζ,\$d1943-2023 } Παραλλαγές

Context

=670 \\\$aΤεκμήριο: Ο θρίαμβος του Αχιλλέα, ©2022:\$bσελίδα τίτλου (Λουίζ Γκλικ), σελίδα έναντι σελίδας τίτλου (Louise Glück), αυτί εξωφύλλου (συγγραφέας συλλογών δοκιμίων και βιβλίων ποίησης· κάτοχος του Νόμπελ Λογοτεχνίας (2020), του βραβείου Pulitzer και άλλων βραβείων· διδάσκει στα Πανεπιστήμια Yale και Stanford· ζει στο Κέιμπριτζ της Μασαχουσέτης)

=670 \\\$aLC/NACO (αρχείο καθιερωμένων επικεφαλίδων), ημερομηνία προσπέλασης 30 Μαρτίου 2023\$b(επικεφαλίδα: Glück, Louise, 1943-· γεννήθηκε στις 22 Απριλίου 1943)

=670 \\\$aΙστότοπος In, ημερομηνία προσπέλασης 23 Οκτωβρίου 2023\$bΙστοσελίδα ΗΠΑ: Πέθανε η νομπελίστρια της Λογοτεχνίας Λουίζ Γκλικ σε ηλικία 80 ετών (πέθανε την Παρασκευή [13 Οκτωβρίου

2023])\$u<https://www.in.gr/2023/10/14/world/ipa-pethane-nompelistria-tis-logotexnias-louiz-gklik-se-ilikia-80-eton/>

**NLG-SES / Σχήμα κωδικοποίησης EBE**

**Βασικό σημείο πρόσβασης:** Ονοματεπώνυμο ή Όνομα αν δεν υπάρχει επώνυμο (\$a)

**Επιπλέον πληροφορίες:**

- Αριθμηση (\$b)
- Τίτλος (\$c)
- Πλήρης μορφή ονόματος (\$q)
- Έτη γέννησης-θανάτου (\$d)

**Στίξη**

*Συνήθης επιλογή*    Επίθετο, Όνομα Αριθμητικό (Πλήρης μορφή), Τίτλος, έτος γέννησης-έτος θανάτου

*Εναλλακτικά*    Επίθετο χωρίς όνομα ή Όνομα Αριθμητικό, Τίτλος (Πλήρης μορφή), έτος γέννησης-έτος θανάτου

**Σειρά υποπεδίων**

Οποσδήποτε σε μία εγγραφή τύπου PERSON\_NAME πρέπει να υπάρχει το υποπεδίο 100\$a. Υπάρχουν δύο διαφορετικοί τρόποι στη σειρά που χρησιμοποιούνται τα υποπεδία.

*Συνήθης επιλογή*    \$a \$b (\$q), \$c, \$d

*Εναλλακτική επιλογή*    \$a \$b, \$c (\$q), \$d

```
=LDR 02444nz a2200301n 4500
=001 350249
=003 GRAtEVE
=005 20231023073845.0
=008 230330n||azznnaabn\|\|\|\|\|\|\|\|\|\|\|a\aaa\|\|\|\|\|
=016 7\$\aur:nbn:gr:nlg:01-A329665$2GRAtEVE ←
=024 7\$\an80005703$2lccn$1http://id.loc.gov/rwo/agents/n80005703
=024 7\$\a84538845$2viaf$1http://viaf.org/viaf/84538845
=024 7\$\a000000011476232X$2isni$1https://isni.org/isni/000000011476232X
=024 7\$\aQ2344210$2wikidata$1http://www.wikidata.org/entity/Q2344210
=040 \\\$aGRAtEVE$bgre$cGRAtEVE$erda$fnlgaf ←
=046 \\\$f1943-04-22$g2023-10-13$2edtf ←
=075 \\\$aΦυσικό πρόσωπο$bC10004$2rdac$1http://rdaregistry.info/Elements/c/C10004 ←
=100 1\$\aGlück, Louise,$d1943-2023$0urn:nbn:gr:nlg:01-A329665 ←
=370 \\\$cΗνωμένες Πολιτείες Αμερικής$2nlgaf$95715 ←
=372 \\\$aΠανεπιστημιακή διδασκαλία$2nlgaf$9350133
=372 \\\$aΠοίηση$2nlgaf$91843
=372 \\\$aΛογοτεχνία$2nlgaf$91006
=374 \\\$aΠανεπιστημιακοί καθηγητές$2nlgaf$99692
=374 \\\$aΣυγγραφείς$2nlgaf$91155
=377 7\$\aeng$1Αγγλικά$2iso639-2$1http://id.loc.gov/vocabulary/iso639-2/eng ←
=400 1\$\wnne$aGlück, Louise,$d1943-
=400 1\$\aΓκλικ, Λουίζ,$d1943-2023
```

[wiki.publiclibrary.gr/index.php/6XX](http://wiki.publiclibrary.gr/index.php/6XX)

```
=670 \\\$aΤεκμήριο: Ο θρίαμβος του Αχιλλέα, ©2022:$bσελίδα τίτλου (Λουίζ Γκλικ), σελίδα έναντι σελίδας τίτλου (Louise Glück), αυτί εξωφύλλου (συγγραφέας συλλογών δοκιμών και βιβλίων ποίησης· κάτοχος του Νόμπελ Λογοτεχνίας (2020), του βραβείου Pulitzer και άλλων βραβείων· διδάσκει στα Πανεπιστήμια Yale και Stanford· ζει στο Κέμπριτζ της Μασαχουσέτης)
=670 \\\$aLC/NACO (αρχείο καθιερωμένων επικεφαλίδων), ημερομηνία προσπέλασης 30 Μαρτίου 2023$b(επικεφαλίδα: Glück, Louise, 1943-- γεννήθηκε στις 22 Απριλίου 1943)
=670 \\\$aΙστότοπος In, ημερομηνία προσπέλασης 23 Οκτωβρίου 2023$bιστοσελίδα ΗΠΑ: Πέθανε η νομπελίστρια της Λογοτεχνίας Λουίζ Γκλικ σε ηλικία 80 ετών (πέθανε την Παρασκευή [13 Οκτωβρίου 2023])$uhttps://www.in.gr/2023/10/14/world/ipa-pethane-nompelistria-tis-logotexnias-louiz-gklik-se-ilikia-80-eton/
```

# Διασαφήνιση όρων

- Nomen string: συμβολοσειρά ονόματος ~ επικεφαλίδα
- Nomen entity: περιγράφουμε ξεχωριστά μία συμβολοσειρά ονόματος προκειμένου να δώσουμε περισσότερες πληροφορίες
- Nomen cluster: συστάδα ονομάτων

# Τι ξέρουμε ήδη:

- Κλασικό authority control
  - Καθιερωμένη μορφή ονόματος
  - Παραλλαγές
  - Ψευδώνυμα (ως 400 ή ως 500)

Καζαντζάκης, Νίκος, 1883-1957

χρήση για/δείτε από:

Καζαντζάκης, Ν. (Νίκος), 1883-1957  
Καζαντζάκης, Νικόλαος, 1883-1957  
Καζαντζάκης, Νικόλ. (Νικόλαος), 1883-1957  
Καζαντζάκης, Νίκ. (Νίκος), 1883-1957  
Casandsakis, Nicos, 1883-1957  
Kazantzakisz, Nikosz, 1883-1957  
Kazandzakis, Nikos, 1883-1957  
Kazantzakis, Nikos, 1883-1957  
Kasantzakis, Nikos, 1883-1957  
Kazanzakēs, Nikos, 1883-1957

δείτε επίσης:

Κάρμα Νιρβαμή, 1883-1957  
Ψηλορείτης, Πέτρος, 1883-1957

← Συμβολοσειρά ονόματος (nomen string)  
Επιπλέον authorized access point

≡ Συμβολοσειρές ονομάτων (nomen strings)

← Συστάδα ονομάτων (nomen cluster)

← Στιγμιότυπα της κλάσης Nomen.  
Θέλουμε να πούμε περισσότερα για αυτές τις  
συμβολοσειρές και έτσι κάνουμε εγγραφές  
Στο παράδειγμα και οι δυο περιπτώσεις  
αποτελούν ψευδώνυμα



# Ένα πλαίσιο στο Koha (personal name) → πολλές οντότητες

100 1# \$a Καζαντζάκης, Νίκος, \$d 1883-1957	→ Φυσικό πρόσωπο (Person)
100 1# \$a Καζαντζάκης, Νίκος, \$d 1883-1957. \$t Ασκητική	→ Έργο (Work)
100 1# \$a Καζαντζάκης, Νίκος, \$d 1883-1957. \$t Ασκητική. \$l Αγγλικά	→ Έκφραση (Expression)
100 1# \$a Καζαντζάκης, Νίκος, \$d 1883-1957 \$x Ερμηνεία και κριτική	→ Έννοια (SKOS Concept)
100 1# \$a Καζαντζάκης, Νίκος, \$d 1883-1957 \$v Συνεντεύξεις	→ Έννοια (SKOS Concept)
100 1# \$a Ψηλορείτης, Πέτρος, \$d 1883-1957	→ Όνομα (Nomen)

- Πολιτική EBE → ρητή δήλωση της οντότητας στο 075

075 \aΦυσικό πρόσωπο\bC10004\$2rdac\$1<http://rdaregistry.info/Elements/c/C10004>

075 \aΈργο\bC10001\$2rdac\$1<http://rdaregistry.info/Elements/c/C10001>

075 \aΈκφραση\bC10006\$2rdac\$1<http://rdaregistry.info/Elements/c/C10006>

075 \aΈννοια\bconcept\$2skos\$1<http://www.w3.org/2004/02/skos/core#Concept>

# Ψευδώνυμα στο RDA

- Δεν είναι ξεχωριστή οντότητα
- Ένα ακόμα *όνομα* ενός Φυσικού προσώπου
- Χρησιμοποιείται η οντότητα **Nomen**
- Το ψευδώνυμο μπορεί να μοιάζει με πραγματικό όνομα
- Το όνομα μιας μη ανθρώπινης προσωπικότητας μπορεί να χρησιμοποιηθεί ως ψευδώνυμο

Βιβλιογραφικές εγγραφές

- 100 – Φυσικό πρόσωπο και ποτέ ψευδώνυμο !

# Διαφορετικές ανάγκες

---

- Με ποιο όνομα δημοσιεύθηκε ένα έργο;
- Χρήση 100
- Χρήση 700



Προέλευση εικόνας: [RobinHiggins, pixabay](https://pixabay.com/users/RobinHiggins/)

# Καθιερωμένο σημείο πρόσβασης για Φυσικά Πρόσωπα Authorized Access Point (AAP)

- Καθιερωμένη επικεφαλίδα
- Όνομα (Nomen) με το οποίο αναγνωρίζεται ένα φυσικό πρόσωπο
  - Επιλογή του ίδιου του Φυσικού Προσώπου
  - Επιλογή Βιβλιοθήκης
- Ένα ψευδώνυμο μπορεί να επιλεγθεί ως AAP ενός Φυσικού Προσώπου

**Καζαντζάκης, Νίκος, 1883-1957**

χρήση για/δείτε από:

- Καζαντζάκης, Ν. (Νίκος), 1883-1957
- Καζαντζάκης, Νικόλαος, 1883-1957
- Καζαντζάκης, Νικόλ. (Νικόλαος), 1883-1957
- Καζαντζάκης, Νίκ. (Νίκος), 1883-1957
- Casandsakis, Nicos, 1883-1957
- Kazantzakis, Nikosz, 1883-1957
- Kazandzakis, Nikos, 1883-1957
- Kazantzakis, Nikos, 1883-1957
- Kasantzakis, Nikos, 1883-1957
- Kazanzakēs, Nikos, 1883-1957

δείτε επίσης:

- Κάρμα Νιρβαμή, 1883-1957
- Ψηλορείτης, Πέτρος, 1883-1957

Συμβολοσειρά ονόματος (nomen string)  
Επιπλέον authorized access point

Συμβολοσειρές ονομάτων (nomen strings)  
Παραλλαγές - Variant access points

Συστάδα ονομάτων (nomen cluster)

Συσχετίσεις με άλλες οντότητες  
(Εδώ ψευδώνυμο - Nomens)

**Μέσκος, Μάρκος, 1935-2019**

used for/see from:

- Μέσκος, Μάρκος, 1935- (Earlier heading)
- Αυγερινός, Κούλης, 1935-2019
- Μηλιώνης, Πέτρος, 1935-2019
- Meskos, Markos, 1935-2019

see also:

- Γραμματικός, Δημήτρης, 1935-2019

Συμβολοσειρά ονόματος (nomen string)  
Επιπλέον authorized access point

Συμβολοσειρές ονομάτων (nomen strings)  
Παραλλαγές - Variant access points

Συστάδα ονομάτων (nomen cluster)

Συσχετίσεις με άλλες οντότητες  
(Εδώ ψευδώνυμο - Nomens)

# Κύρια Εγγραφή

## Καζαντζάκης, Νίκος, 1883-1957

*χρήση για/δείτε από:*

Καζαντζάκης, Ν. (Νίκος), 1883-1957  
Καζαντζάκης, Νικόλαος, 1883-1957  
Καζαντζάκης, Νικόλ. (Νικόλαος), 1883-1957  
Καζαντζάκης, Νίκ. (Νίκος), 1883-1957  
Casandsakis, Nicos, 1883-1957  
Kazantzakis, Nikosz, 1883-1957  
Kazandzakis, Nikos, 1883-1957  
Kazantzakis, Nikos, 1883-1957  
Kasantzakis, Nikos, 1883-1957  
Kazanzakēs, Nikos, 1883-1957

*δείτε επίσης:*

Κάρμα Νιρβαμή, 1883-1957  
Ψηλορείτης, Πέτρος, 1883-1957

## Μέσκος, Μάρκος, 1935-2019

*used for/see from:*

Μέσκος, Μάρκος, 1935- (Earlier heading)  
Αυγερινός, Κούλης, 1935-2019  
Μηλιώνης, Πέτρος, 1935-2019  
Meskos, Markos, 1935-2019

*see also:*

Γραμματικός, Δημήτρης, 1935-2019

## 075 ## - TYPE OF ENTITY

**a** *Type of entity term* Φυσικό πρόσωπο

**b** *Type of entity code* C10004

**2** *Source* rdac

**1** *Real World Object URI* <http://rdaregistry.info/Elements/c/C10004>

# Κύρια Εγγραφή

## Ελύτης, Οδυσσέας, 1911-1996

*used for/see from:*

Elytis, Odysseas, 1911-1996

Elytēs, Odysseas, 1911-1996

Αλεπουδέλης, Οδυσσέας, 1911-1996

*see also:*

Ηλιοπούλου, Ιουλίτα

## Κορτώ, Αύγουστος, 1979-

*used for/see from:*

Kortō, Augoustos, 1979-

*see also:*

Χατζόπουλος, Πέτρος, 1979-

## 075 ## - TYPE OF ENTITY

**a** *Type of entity term* Φυσικό πρόσωπο

**b** *Type of entity code* C10004

**2** *Source* rdac

**1** *Real World Object URI* <http://rdaregistry.info/Elements/c/C10004>

# Κύρια εγγραφή

## Μέσκος, Μάρκος, 1935-2019

*used for/see from:*

Μέσκος, Μάρκος, 1935- (Earlier heading)

Αυγερινός, Κούλης, 1935-2019

Μηλιώνης, Πέτρος, 1935-2019

Meskos, Markos, 1935-2019

*see also:*

Γραμματικός, Δημήτρης, 1935-2019

## Κορτώ, Αύγουστος, 1979-

*used for/see from:*

Kortō, Augoustos, 1979-

*see also:*

Χατζόπουλος, Πέτρος, 1979-

# Δευτερεύουσα εγγραφή

## Γραμματικός, Δημήτρης, 1935-2019

*used for/see from:*

Γραμματικός, Δημήτρης (Earlier heading)

Grammatikos, Dēmétrēs, 1935-2019

*see also:*

Μέσκος, Μάρκος, 1935-2019

## Χατζόπουλος, Πέτρος, 1979-

*used for/see from:*

Chatzopoulos, Petros, 1979-

*see also:*

Κορτώ, Αύγουστος, 1979-

### 075 ## - TYPE OF ENTITY

**a** *Type of entity term* Φυσικό πρόσωπο

**b** *Type of entity code* C10004

**2** *Source* rdac

**1** *Real World Object URI* <http://rdaregistry.info/Elements/c/C10004>

### 075 ## - TYPE OF ENTITY

**a** *Type of entity term* Ψευδώνυμο

**b** *Type of entity code* C10012

**2** *Source* rdac

**1** *Real World Object URI* <http://rdaregistry.info/Elements/c/C10012>

### 075 ## - TYPE OF ENTITY

**a** *Type of entity term* Όνομα

**b** *Type of entity code* C10012

**2** *Source* rdac

**1** *Real World Object URI* <http://rdaregistry.info/Elements/c/C10012>

## Βιβλιογραφικές εγγραφές

100 → Κύρια υπευθυνότητα

600 → Θέμα

700 → \$i Έχει γραφτεί με το όνομα



- =016 7\\$\\$aurn:nbn:gr:nlg:01-A009930\$zA24153\$2GRAtEVE
- =024 7\\$\\$a44712027\$2viaf\$1http://viaf.org/viaf/44712027
- =040 \\\\$aGRAtEVE\$bgre\$cGRAtEVE\$dGRAtEVE\$erda3r\$fnlgaf
- =046 \\\\$f1935-09-07\$g2019-01-01\$2edtf
- =075 \\\\$aΦυσικό πρόσωπο\$bC10004\$2rdac\$1http://rdaregistry.info/Elements/c/C10004
- =100 1\\$\\$aΜέσκος, Μάρκος,\$d1935-2019\$0urn:nbn:gr:nlg:01-A009930
- =400 1\\$\\$wnne\$aΜέσκος, Μάρκος,\$d1935-
- =400 1\\$\\$wr\$iΦυσικό πρόσωπο. Εναλλακτική ταυτότητα:\$aΑυγερινός, Κούλης,\$d1935-2019\$4http://rdaregistry.info/Elements/a/datatype/P50428
- =400 1\\$\\$wr\$iΦυσικό πρόσωπο. Εναλλακτική ταυτότητα:\$aΜηλιώνης, Πέτρος,\$d1935-2019\$4http://rdaregistry.info/Elements/a/datatype/P50428
- =400 1\\$\\$aMeskos, Markos,\$d1935-2019
- =500 1\\$\\$wr\$iΦυσικό πρόσωπο. Εναλλακτική ταυτότητα:\$aΓραμματικός, Δημήτρης,\$d1935-2019\$0urn:nbn:gr:nlg:01-A003050\$4http://rdaregistry.info/Elements/a/object/P50428\$917199
- =663 \\\\$aΨευδώνυμα που δεν βρέθηκαν σε δημοσιευμένα έργα: Κούλης Αυγερινός, Πέτρος Μηλιώνης
- =670 \\\\$aΤεκμήριο: Παιχνίδια στον παράδεισο, 1998:\$bPDF, εξώφυλλο (Μάρκος Μέσκος)

Σημειώστε πως ΔΕΝ προβάλλεται η πλήρης εγγραφή για λόγους ευαναγνωσίας

# Ψευδώνυμα

[wiki.publiclibrary.gr/index.php/Pseudonyms](http://wiki.publiclibrary.gr/index.php/Pseudonyms)

# Ψευδώνυμα: περιπτώσεις

Το φυσικό πρόσωπο δημοσιεύει χρησιμοποιώντας ...

Αρ.*	Περιγραφή	Κύρια εγγραφή	Δευτερεύουσα εγγραφή	Χρήση πεδίου
1	μόνο ψευδώνυμο. Το πραγματικό όνομα μπορεί να είναι ή να μην είναι γνωστό	ΝΑΙ	ΟΧΙ	400
2	και το ψευδώνυμο και το πραγματικό του όνομα	ΝΑΙ	ΝΑΙ	500
3	περισσότερα από ένα ψευδώνυμα	ΝΑΙ	ΝΑΙ	500/663
4	κοινό ψευδώνυμο. Τα πραγματικά ονόματα των φυσικών προσώπων που συμμετέχουν στο κοινό ψευδώνυμο είναι γνωστά. Η συλλογή της ΕΒΕ δεν περιλαμβάνει κάποια εκδήλωση που να γράφτηκε με κάποιο από τα πραγματικά ονόματα	ΝΑΙ	ΟΧΙ	400/663
5	κοινό ψευδώνυμο. Τα πραγματικά ονόματα των φυσικών προσώπων που συμμετέχουν στο κοινό ψευδώνυμο είναι γνωστά. Η συλλογή της ΕΒΕ περιλαμβάνει κάποια εκδήλωση που να γράφτηκε με κάποιο από τα πραγματικά ονόματα	ΝΑΙ	ΝΑΙ	500/663
6	κοινό ψευδώνυμο. Τα φυσικά πρόσωπα που το χρησιμοποιούν δε συνεργάζονται μεταξύ τους αλλά το χρησιμοποιούν ανεξάρτητα το ένα από το άλλο. Τα πραγματικά ονόματα είναι γνωστά	ΝΑΙ	ΟΧΙ	400/663

[wiki.publiclibrary.gr/index.php/Pseudonyms](http://wiki.publiclibrary.gr/index.php/Pseudonyms)



# Διάλειμμα 15 λεπτών

Photo by [Fernando Hernandez](#) on [Unsplash](#)

# Μη ανθρώπινες προσωπικότητες

[wiki.publiclibrary.gr/index.php/Nonhuman\\_personages](http://wiki.publiclibrary.gr/index.php/Nonhuman_personages)

[wiki.publiclibrary.gr/index.php/Spirits](http://wiki.publiclibrary.gr/index.php/Spirits)



## Αρχικό RDA vs Επίσημο RDA

# Αρχικό RDA

- Χρήση ονομάτων Μη Ανθρώπινων Προσωπικοτήτων (ΜΑΠ) σε θέση κύριας πνευματικής υπευθυνότητας ενός έργου → 100
- **Διαγραφή** ονομάτων επινοημένων, μυθολογικών και άλλων χαρακτήρων από το αρχείο θεματικών επικεφαλίδων
- Δημιουργία **νέων εγγραφών** στο αρχείο καθιερωμένων ονομάτων LC/NACO
  - κανόνες καθιέρωσης ονομάτων φυσικών προσώπων
    - ανεστραμμένη μορφή ονόματος με πρώτο το επίθετο
    - χρήση τίτλων
    - εξειδικευμένων χαρακτηρισμών στο \$c
- Ταυτόχρονα κάποια ονόματα ΜΑΠ παρέμειναν στο **αρχείο καθιερωμένων θεματικών επικεφαλίδων LCSH** ακολουθώντας τους κανόνες του Subject Heading Manual. Πρόκειται για ονόματα ΜΑΠ που δεν επεξεργάστηκε κανένας από την υιοθέτηση του αρχικού RDA και μετά.







Προέλευση εικόνας: [raf vit, Unsplash](https://unsplash.com/photos/raf-vit)

# Επίσημο RDA



- Υπευθυνότητες σε φυσικά πρόσωπα και όχι σε ονόματα (Nomen)
- Ψευδώνυμα, ΜΑΠ, Πνεύματα ΔΕΝ μπορούν να χρησιμοποιηθούν στο πεδίο 100

# Μη ανθρώπινες προσωπικότητες

ΕΒΕ

- Με ποιο όνομα δημοσιεύθηκε ένα έργο;
- Χρήση 100
- Χρήση 700



# Η δική μας προσέγγιση

- Χρήση του 075
- Διαχωρισμός Ψευδωνύμων από Θέματα



## Ψευδώνυμα

εγγραφές 100 με 075 Ψευδώνυμο

ΜΑΠ ως ψευδώνυμο σε εγγραφές 100 με 075 Ψευδώνυμο

Πνεύματα σε εγγραφές 100 με 075 Ψευδώνυμο

Διασυνδέσεις με κύρια εγγραφή (075 Φυσικό πρόσωπο)

## Θέματα

ΜΑΠ ως θέματα σε εγγραφές 150 με 075 Έννοια

## Εκδήλωση

100 → Εγγραφή με 075 Φυσικό πρόσωπο (κύρια εγγραφή)

600 → Εγγραφή με 075 Φυσικό πρόσωπο ή Κοινό Ψευδώνυμο

650 → ΜΑΠ ως θέμα

700 → \$i Έχει γραφτεί με το όνομα (δευτερεύουσα εγγραφή)

# Μη ανθρώπινες προσωπικότητες

- Επινοημένους χαρακτήρες
- Μυθικούς χαρακτήρες
- Μυθολογικούς χαρακτήρες
- Θεότητες, αγγέλους, πνεύματα
- Ζώα που τους έχει αποδοθεί κάποιο όνομα
- Τέρατα

*!!! Ωστόσο, δε χρησιμοποιήθηκε ποτέ κάποιο ελεγχόμενο λεξιλόγιο στο πλαίσιο του αρχικού RDA !!!*

Η ΕΒΕ θα χρησιμοποιήσει συγκεκριμένους χαρακτηρισμούς ...



# Μη ανθρώπινες προσωπικότητες



Επινοημένος χαρακτήρας

περιγραφή: κυρίως λογοτεχνικοί χαρακτήρες που έχουν επινοηθεί από κάποιο συγγραφέα χρησιμοποιείται:

εγγραφές ψευδωνύμων (100\$c) και εγγραφές θεμάτων (στο τέλος του 150\$a)

αγγλικός όρος: Fictitious character

# Παράδειγμα Irene Adler

- Φυσικά πρόσωπα:
  - Gatti, Alessandro, 1975- (344959)
  - Baccalario, Pierdomenico, 1974- (182037)
- Κοινό ψευδώνυμο:
  - Adler, Irene (Επινοημένος χαρακτήρας) 350638
- Θέμα
  - Adler, Irene (Επινοημένος χαρακτήρας) 350641
- Βιβλιογραφική εγγραφή: 562690

100 1# \$a Gatti, Alessandro, \$d 1975- \$e aut

245 13 \$a Le Mystère de la dame en noir / \$c Irene Adler

650 07 \$a Adler, Irene (Επινοημένος χαρακτήρας) \$2 nlga

700 1# \$a Baccalario, Pierdomenico, \$d 1974- \$e aut

700 1# \$i Έχει γραφτεί με το όνομα: \$a Adler, Irene \$c (Επινοημένος χαρακτήρας)



# Μη ανθρώπινες προσωπικότητες

ΕΒΕ

## Μυθικός χαρακτήρας

περιγραφή: ήρωες & οντότητες κυρίως της λαογραφίας. Δεν περιγράφονται στη μυθολογία κάποιου λαού, αλλά αποτελούν μέρος αστικών μύθων, λαογραφικών ιστοριών, κ.λπ.

χρησιμοποιείται: εγγραφές ψευδωνύμων (100\$c) και εγγραφές θεμάτων (στο τέλος του 150\$a)

αγγλικός όρος: Legendary character





# Μη ανθρώπινες προσωπικότητες

ΕΒΕ

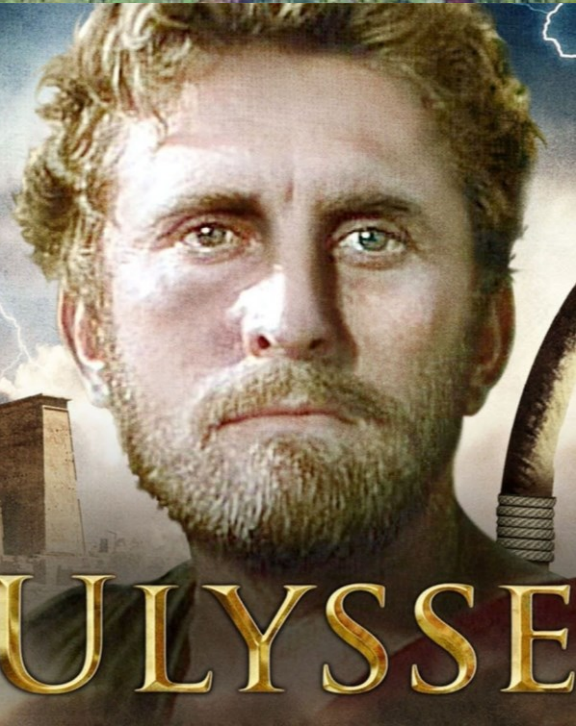
**Μυθολογικός χαρακτήρας**

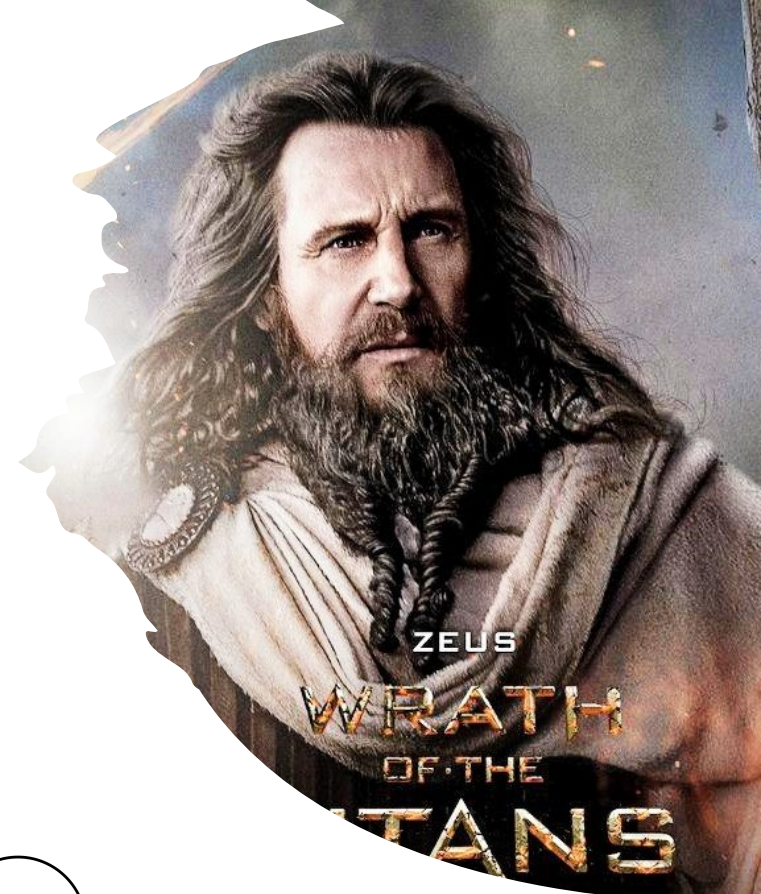
περιγραφή: ήρωες και οντότητες που περιγράφονται στη μυθολογία κάποιου λαού

χρησιμοποιείται: ΜΟΝΟ σε εγγραφές ψευδωνύμων (100\$).  
Σε εγγραφές θεμάτων (στο τέλος του 150\$a)  
χρησιμοποιήστε τον χαρακτηρισμό 'Μυθολογία'

αγγλικός όρος: Mythological character

\* Σημειώστε πως κάποιες μη ανθρώπινες προσωπικότητες μπορεί να χαρακτηριστούν με περισσότερους από έναν χαρακτηρισμούς





## Μη ανθρώπινες προσωπικότητες

EBE

### Μυθολογία

περιγραφή: θεοί, θεότητες, ήρωες, τέρατα & άλλες οντότητες που περιγράφονται στη μυθολογία κάποιου λαού

χρησιμοποιείται: MONO σε εγγραφές θεμάτων (στο τέλος του 150\$a). Σε περίπτωση που κάποια μυθολογική οντότητα έχει χρησιμοποιηθεί ως ψευδώνυμο (εγγραφή με βασικό πεδίο 100) χρησιμοποιήστε στο 100\$c τον χαρακτηρισμό 'Μυθολογικός χαρακτήρας'

αγγλικός όρος: Mythology





# Πνεύματα



# Μη ανθρώπινες προσωπικότητες

ΕΒΕ

## Πνεύμα

περιγραφή: η ψυχή ενός φυσικού προσώπου. Τα πνεύματα χρησιμοποιούνται συνήθως ως ψευδώνυμα από τα άτομα που έχουν 'επικοινωνήσει' μαζί τους.

χρησιμοποιείται: ΜΟΝΟ σε εγγραφές ψευδωνύμων (στο τέλος της καθιερωμένης μορφής ονόματος με χρήση του 100\$c). Αναλυτικές οδηγίες στη σελίδα: [Πνεύματα](#)

αγγλικός όρος: Spirit



# Περισσότερα ...

[wiki.publiclibrary.gr/index.php/Πεδία\\_MARC21](http://wiki.publiclibrary.gr/index.php/Πεδία_MARC21)

## Πεδία MARC21

---

### MARC21 Authority

- Φυσικό πρόσωπο - Person
- Οικογένεια - Family - TBD
- Συλλογικό όργανο - Corporate body - TBD
- Συνέδριο/Συνάντηση - Conference/Meeting - TBD
- Έργο - Work - TBD
- Έκφραση - Expression - TBD
- Έννοια - Concept - TBD
- Τόπος - Place - TBD



- 6XX - Πεδία σημειώσεων για όλες τις οντότητες

### Ειδικές περιπτώσεις



- Ψευδώνυμα
- Μη ανθρώπινες προσωπικότητες
- Πνεύματα



Πηγές πληροφόρησης - TBD

### MARC21 Bibliographic

Αποφάσεις ΠΡΙΝ την καταλογογράφηση - TBD

- Μονογραφίες
  - Βιβλιογραφικά πλαίσια 1-2-3
  - Εκδήλωση - Manifestation - TBD
  - Αντίτυπο - Item



Παράδειγμα

# Περιγραφή Φυσικών Προσώπων και των Ψευδωνύμων τους

- RDA Toolkit – [Person](#)
  - Minimum description
  - Effective description
- Προφίλ εφαρμογής της ΕΒΕ για την οντότητα Φυσικό πρόσωπο
- Αντίστοιχη ενημέρωση του Koha Perso\_name

Ευχαριστούμε για την προσοχή σας  
[catalog@nlg.gr](mailto:catalog@nlg.gr)



